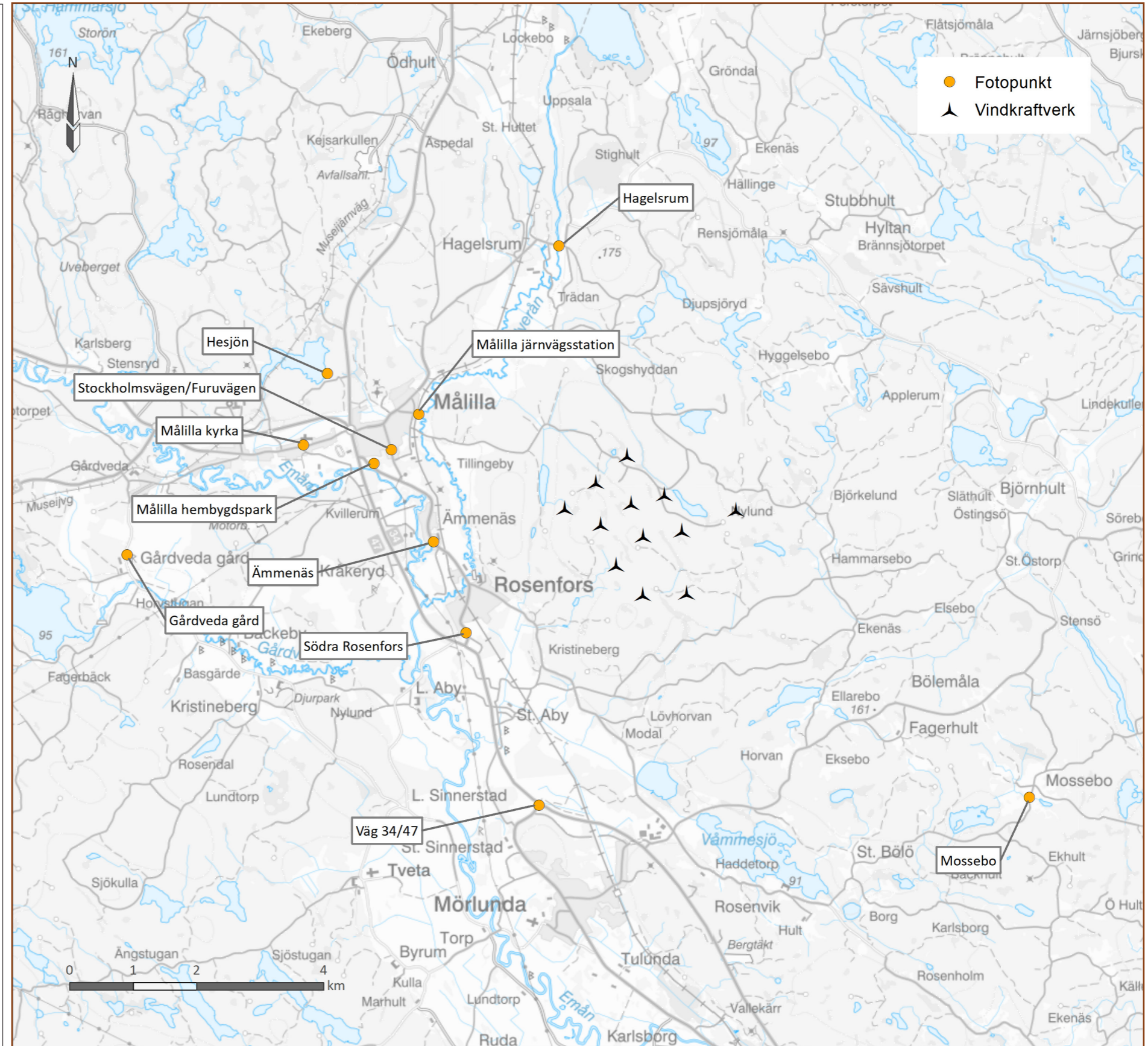


FOTOMONTAGE FÖR ASPELAND

Fotomontagen är framtagna med hjälp av en synbarhetsanalys (Kjeller Vindteknikk, 2022) som beräknar var vindkraftverken kan komma att synas med hänsyn tagen till skog.

Fotopunkterna har valts med hjälp av denna analys och fotomontagen representerar punkter där vindkraftverken syns mycket väl samt punkter där de inte syns alls. Valda fotopunkter visas med orange punkt i kartan bredvid, och fotomontagen visas på följande bilder.



Vindkraftsanläggning Aspeland. 12 vindkraftverk med totalhöjd 270 meter

FOTOPUNKT: HAGELSRUM

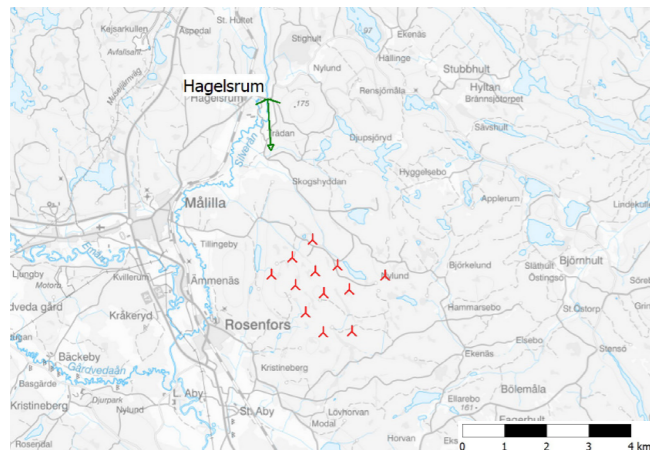
Siktunkt (SR99TM): Ost 551,808
Nord 6,363,807
Kamerans höjd: Höjd 99 m ö. h.
Panorama riktning: 177°

Panorama synfält: 138,3°x52,3°
Betraktelseavstånd: Ca 25 cm
Pappersstorlek: 420 x 297 mm
Fotots storlek: 390 x 181,5 mm
Fotots riktning: 178° (S)

Kamera: Panasonic DMC-TZ20
Fotot taget: 2021-01-12



Fotomontage söderut från bron över Silverån, utsnitt från panorama. Avstånd till närmaste vindkraftverk: ca 3,5 km. Några vindkraftverk syns bakom träden. När träden är lövklädda beräknas inga vindkraftverk synas från punkten.



Fotopunkt och vindkraftverk.



Panorama med vindkraftverken illustrerade som symboler.

Ecogain
living planet solutions

på uppdrag av

Njordr
WIND POWER PARTNERS

FOTOPUNKT: MOSSEBO

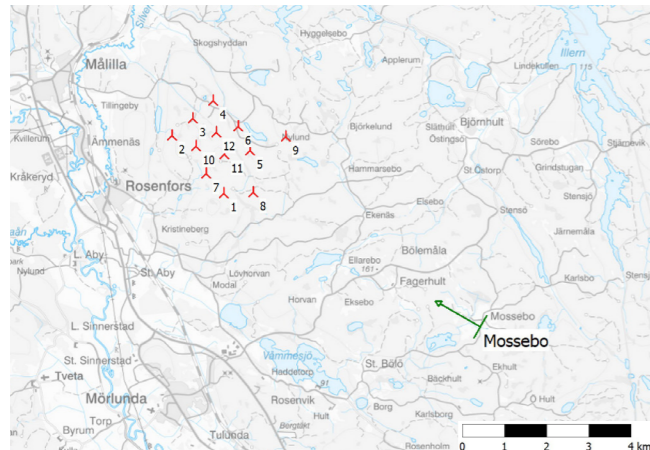
Siktunkt (SR99TM): Ost 559,226
Nord 6,355,106
Höjd 130 m ö. h.
Kamerans höjd: 1,6 m över mark
Panorama riktning: 300°

Panorama synfält: 178,6°x52,4°
Betraktelseavstånd: Ca 25 cm
Pappersstorlek: 420 x 297 mm
Fotots storlek: 390 x 181,5 mm
Fotots riktning: 314° (NV)

Kamera: Panasonic DMC-TZ20
Fotot taget: 2021-01-12



Fotomontage mot nordväst vid Mossebo missionshus, utsnitt från panorama. Avstånd till närmaste vindkraftverk: ca 6,3 km. Vindkraftverken skymts nästan helt av skogsridån. Vintertid kan någon ving skyntas mellan grenar.



Fotopunkt och vindkraftverk.



Panorama med vindkraftverken illustrerade som symboler.



på uppdrag av



Vindkraftsanläggning Aspeland. 12 vindkraftverk med totalhöjd 270 meter

FOTOPUNKT: VÄG 34/47

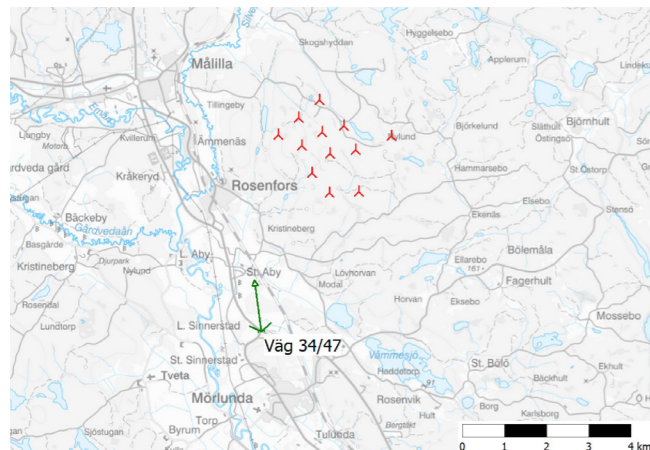
Siktunkt (SR99TM): Ost 551,497
Nord 6,354,983
Kamerans höjd: 1,6 m över mark
Panorama riktning: 353°

Panorama synfält: 114,1°x48.6°
Betraktelseavstånd: Ca 30 cm
Pappersstorlek: 420 x 297 mm
Fotots storlek: 390 x 181,5 mm
Fotots riktning: 13° (NNO)

Kamera: Panasonic DMC-TZ20
Fotot taget: 2021-01-12



Fotomontage mot nordnordost från norra infarten till Mörlunda, utsnitt från panorama. Avstånd till närmaste vindkraftverk: ca 3,7 km.



Fotopunkt och vindkraftverk.



Panorama med vindkraftverken illustrerade som symboler.

Ecogain
living planet solutions

på uppdrag av

Njordr
WIND POWER PARTNERS

Vindkraftsanläggning Aspeland. 12 vindkraftverk med totalhöjd 270 meter

FOTOPUNKT: SÖDRA ROSENFORS

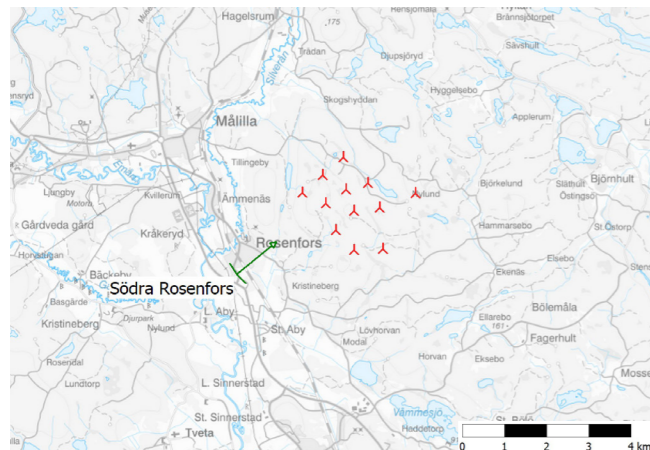
Sikt punkt (SR99TM): Ost 550,347
Nord 6,357,703
Höjd 95 m ö. h.
Kamerans höjd: 1,6 m över mark
Panorama riktning: 52°

Panorama synfält: 166,4°x52,6°
Betraktelseavstånd: Ca 20 cm
Pappersstorlek: 420 x 297 mm
Fotots storlek: 390 x 181,5 mm
Fotots riktning: 52° (NO)

Kamera: Panasonic DMC-TZ20
Fotot taget: 2021-01-12



Fotomontage mot nordost från korsningen Häradsvägen/Tvetavägen i södra Rosenfors, utsnitt från panorama. Avstånd till närmaste vindkraftverk: ca 2,5 km.



Fotopunkt och vindkraftverk.



Panorama med vindkraftverken illustrerade som symboler.

Ecogain
living planet solutions

på uppdrag av

Njordr
WIND POWER PARTNERS

Vindkraftsanläggning Aspeland. 12 vindkraftverk med totalhöjd 270 meter

FOTOPUNKT: MÅLILLA KYRKA

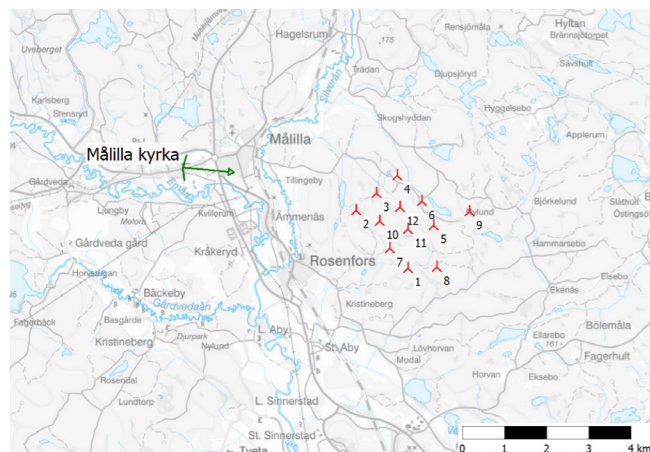
Sikt punkt (SR99TM): Ost 547,780
Nord 6,360,658
Höjd 98,5 m ö. h.
Kamerans höjd: 1,6 m över mark
Panorama riktning: 96°

Panorama synfält: 157,2°x54,0°
Betraktelseavstånd: Ca 20 cm
Pappersstorlek: 420 x 297 mm
Fotots storlek: 390 x 181,5 mm
Fotots riktning: 96° (O)

Kamera: Panasonic DMC-TZ20
Fotot taget: 2021-01-12



Fotomontage mot öster från infarten till Målilla kyrka, utsnitt från panorama. Vindkraftverk kommer att synas mellan träden bortanför kyrkogården. Avstånd till närmaste vindkraftverk: ca 4,2 km.



Fotopunkt och vindkraftverk.



Panorama med vindkraftverken illustrerade som symboler.

Ecogain
living planet solutions

på uppdrag av

Njordr
WIND POWER PARTNERS

Vindkraftsanläggning Aspeland. 12 vindkraftverk med totalhöjd 270 meter

FOTOPUNKT: MÅLILLA HEMBYGDSPARK

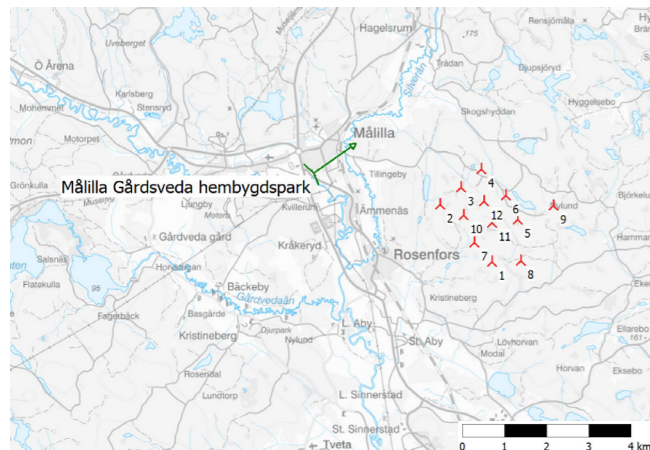
Siktunkt (SR99TM): Ost 548,892
Nord 6,360,378
Höjd 95 m ö. h.
Kamerans höjd: 1,6 m över mark
Panorama riktning: 55°

Panorama synfält: 207,4°x53,9°
Betraktelseavstånd: Ca 30 cm
Pappersstorlek: 420 x 297 mm
Fotots storlek: 390 x 181,5 mm
Fotots riktning: 101° (O)

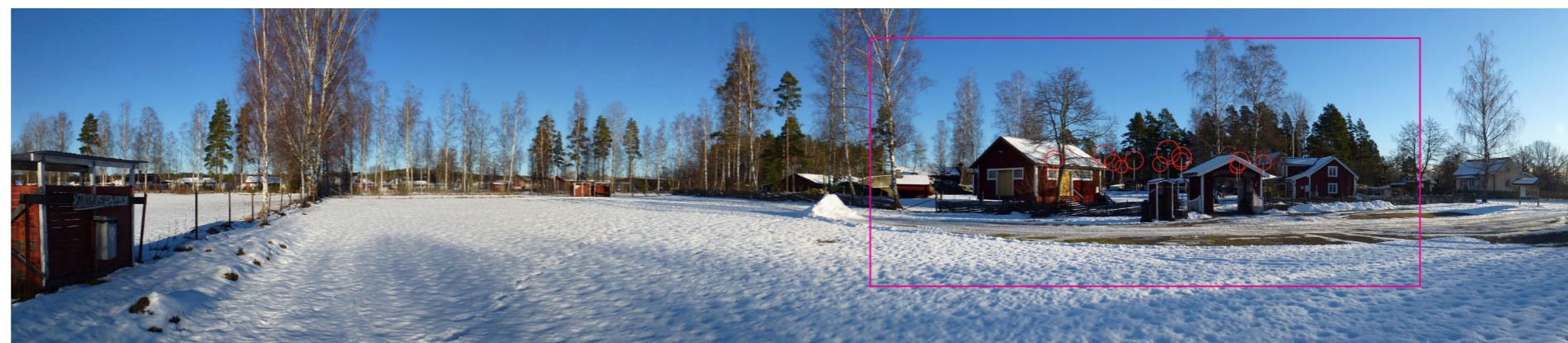
Kamera: Panasonic DMC-TZ20
Fotot taget: 2021-01-12



Fotomontage mot öster från parkeringen väster om Målilla-Gårdveda hembygdspark, utsnitt från panorama. Avstånd till närmaste vindkraftverk: ca 3,1 km. Ett vindkraftverk kan skimtas bakom skogsridån till höger om flaggstången centralt i bild.



Fotopunkt och vindkraftverk.



Panorama med vindkraftverken illustrerade som symboler.

Ecogain
living planet solutions

på uppdrag av

Njordr
WIND POWER PARTNERS

Vindkraftsanläggning Aspeland. 12 vindkraftverk med totalhöjd 270 meter

FOTOPUNKT: GÅRDVEDA GÅRD

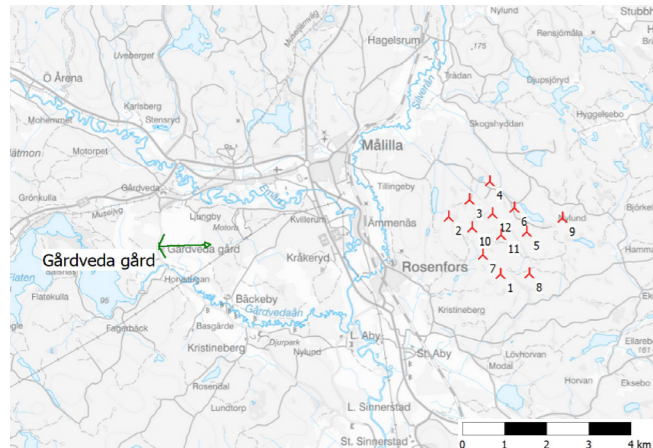
Siktunkt (SR99TM): Ost 545,002
Nord 6,358,934
Höjd 100 m ö. h.
Kamerans höjd: 1,6 m över mark
Panorama riktning: 89°

Panorama synfält: 126,6°x54,5°
Betraktelseavstånd: Ca 35 cm
Pappersstorlek: 420 x 297 mm
Fotots storlek: 390 x 181,5 mm
Fotots riktning: 90° (O)

Kamera: Panasonic DMC-TZ20
Fotot taget: 2021-01-12



Fotomontage österut från Västra Tvetavägen norr om Gårdveda gård, utsnitt från panorama. Avstånd till närmaste vindkraftverk: ca 6,9 km.



Fotopunkt och vindkraftverk.



Panorama med vindkraftverken illustrerade som symboler.

Ecogain
living planet solutions

på uppdrag av

Njordr
WIND POWER PARTNERS

Vindkraftsanläggning Aspeland. 12 vindkraftverk med totalhöjd 270 meter

FOTOPUNKT: MÅLILLA JÄRNVÄGSSTATION

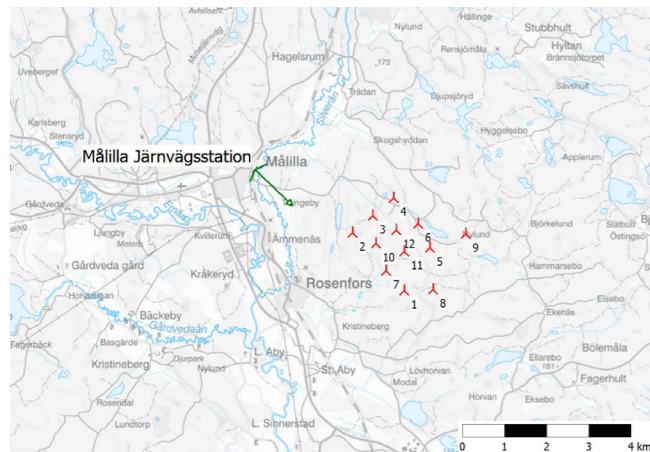
Siktpunkt (SR99TM): Ost 549,585
Nord 6,361,142
Höjd 95,3 m ö. h.
Kamerans höjd: 1,6 m över mark
Panorama riktning: 136°

Panorama synfält: 135,3°x49.8°
Betraktelseavstånd: Ca 25 cm
Pappersstorlek: 420 x 297 mm
Fotots storlek: 390 x 181,5 mm
Fotots riktning: 114° (OSO)

Kamera: Panasonic DMC-TZ20
Fotot taget: 2021-01-12



Fotomontage mot ostsydost från järnvägsstationen i Målilla. Avstånd till närmaste vindkraftverk: ca 2,8 km. Vindkraftverken skymms av skog och topografi.



Fotopunkt och vindkraftverk.



Ecogain
living planet solutions

på uppdrag av

Njordr
WIND POWER PARTNERS

Vindkraftsanläggning Aspeland. 12 vindkraftverk med totalhöjd 270 meter

FOTOPUNKT: ÄMMENÄS

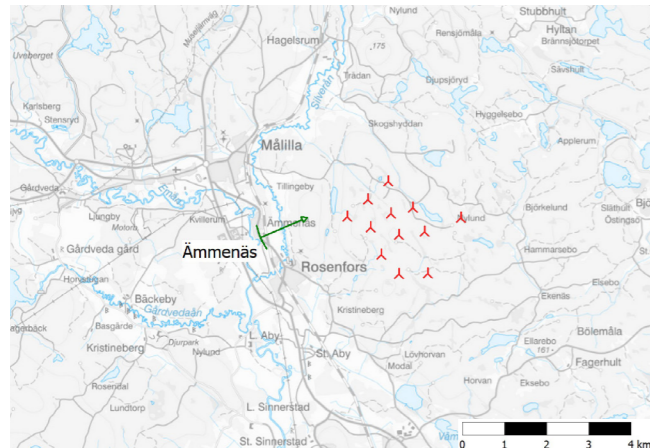
Siktunkt (SR99TM): Ost 549,831
Nord 6,359,136
Höjd 92,6 m ö. h.
Kamerans höjd: 1,6 m över mark
Panorama riktning: 67°

Panorama synfält: 165,7°x51,4°
Betraktelseavstånd: Ca 20 cm
Pappersstorlek: 420 x 297 mm
Fotots storlek: 390 x 181,5 mm
Fotots riktning: 76° (ONO)

Kamera: Panasonic DMC-TZ20
Fotot taget: 2021-01-12



Fotomontage mot ostnordost från korsningen mellan Södra Emågatan och Norra Emågatan i den södra delen av Ämmenäs, utsnitt från panorama. Avstånd till närmaste vindkraftverk: ca 1,6 km. Några vindkraftverk syns tydligt både centralt och till höger i bild.



Fotopunkt och vindkraftverk.



Panorama med vindkraftverken illustrerade som symboler.

Ecogain
living planet solutions

på uppdrag av

Njordr
WIND POWER PARTNERS

FOTOPUNKT: HESJÖN

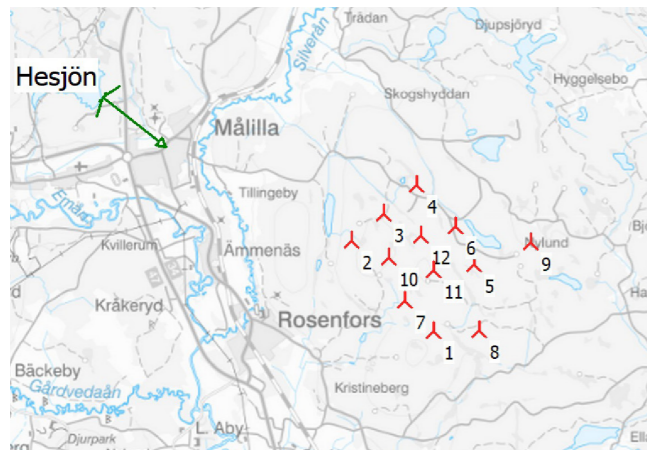
Siktunkt (SR99TM): Ost 548,165
Nord 6,361,793
Höjd 110 m ö. h.
Kamerans höjd: 1,6 m över mark
Panorama riktning: 129°

Panorama synfält: 139,5°x55.7°
Betraktelseavstånd: Ca 20 cm
Pappersstorlek: 420 x 297 mm
Fotots storlek: 390 x 181,5 mm
Fotots riktning: 126° (SO)

Kamera: Panasonic DMC-TZ20
Fotot taget: 2021-02-16



Fotomontage mot sydost från norra delen av badplatsen vid Hesjön, utsnitt från panorama. Avstånd till närmaste vindkraftverk: ca 3,5 km. Vindkraftverken skymts av skogsriddån och har därför illustrerats som symboler.



Fotopunkt och vindkraftverk.



Panorama med vindkraftverken illustrerade som symboler.



på uppdrag av



Vindkraftsanläggning Aspeland. 12 vindkraftverk med totalhöjd 270 meter

FOTOPUNKT: STOCKHOLMSVÄGEN KORSNING FURUVÄGEN

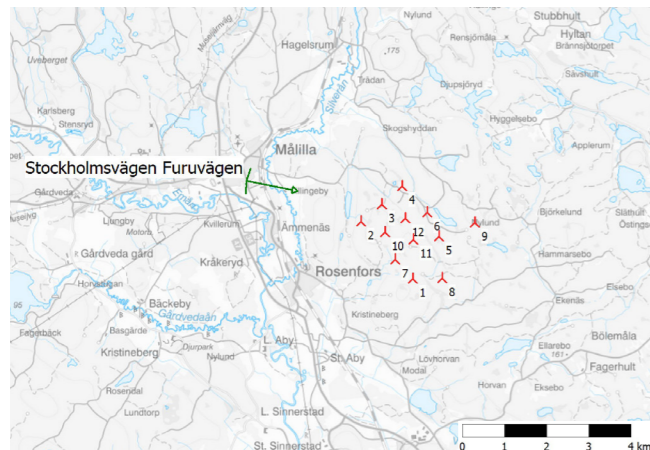
Siktunkt (SR99TM): Ost 549,161
Nord 6,360,597
Höjd 95 m ö. h.
Kamerans höjd: 1,6 m över mark
Panorama riktning: 102°

Panorama synfält: 161,5°x54,1°
Betraktelseavstånd: Ca 25 cm
Pappersstorlek: 420 x 297 mm
Fotots storlek: 390 x 181,5 mm
Fotots riktning: 109° (OSO)

Kamera: Panasonic DMC-TZ20
Fotot taget: 2021-02-16



Fotomontage mot ostsydost från korsningen mellan Stockholmsvägen och Furuvägen i Målilla, utsnitt från panorama. Avstånd till närmaste vindkraftverk: ca 2,1 km. Vindkraftverken skymts bakom hus och skogsriddå och är därför illustrerade med symboler.



Fotopunkt och vindkraftverk.



Panorama med vindkraftverken illustrerade som symboler.

Ecogain
living planet solutions

på uppdrag av

Njordr
WIND POWER PARTNERS